

Adaptador de pedestal WA596

El adaptador de pedestal WA596 permite a los usuarios de PSM ajustar su mezcla del monitor personal en el mismo escenario, y proporciona a otros usuarios de unidades de medio rack Shure un acceso conveniente a los equipos. El adaptador de pedestal WA596 se conecta a casi cualquier pedestal para micrófono, al igual que a varios tipos de pedestales para instrumentos. Las siguientes unidades son compatibles con el WA596: P2T, P4T, P4M, ULXS4, ULXP4, SCM262, SCM268, DFR11EQ, DP11EQ.

Instrucciones de instalación

Instale el WA596 en el pedestal para instrumento o micrófono:

1. Coloque el panel en una superficie plana, con el lado de la pinza hacia arriba.
2. Destornille la tuerca hexagonal y la tuerca mariposa de la pinza, dejando aparte las tuercas y las arandelas.
3. Retire la parte trasera de la pinza, dejando aparte el resorte.
4. Coloque el panel en el frente del pedestal, justo debajo de la perilla de ajuste, o a la mitad del pedestal si no hay perilla de ajuste.

Nota: Si se va a conectar a un pedestal de micrófono, recomendamos conectar el WA596 DEBAJO de la perilla de ajuste en el medio. Esto ayudará a impedir la caída al mantener el centro de gravedad bajo en el pedestal.

5. Coloque el resorte en el perno al cual conectará la tuerca mariposa.
6. Coloque la parte de atrás de la pinza contra la parte de atrás del pedestal, uniendo los dos lados de la pinza.
7. Coloque una arandela en el perno sin el resorte y conecte la tuerca hexagonal. Apriete sólo lo suficiente para mantener unidos los dos lados de la pinza.
8. Coloque la otra arandela en el perno con el resorte y conecte la tuerca mariposa.
9. Apriete la tuerca hexagonal y la tuerca mariposa, de manera que haya una cantidad igual de espacio entre cada lado de la pinza. Esto mantendrá al equipo conectado estable.
10. Cuando ambas tuercas están casi totalmente apretadas, la tuerca mariposa le permitirá apretar la pinza lo suficiente, de manera que quede conectada firmemente al pedestal.
11. Conecte su equipo al panel siguiendo las instrucciones siguientes.

Para conectar una sola unidad de montaje en rack al WA596.

1. Coloque la unidad contra el panel plano para asegurarse que quede orientada en el sentido correcto.
2. Conecte las escuadras de montaje sencillo a cada lado de la unidad con los tornillos suministrados, asegurándose que las dos pestañas de conexión queden de frente al panel plano.
3. Empuje las dos pestañas de conexión en las escuadras a través de las ranuras en el panel y presione hacia abajo para trabarlas.
4. Inserte los pasadores suministrados a través de las pestañas para asegurarlas.

Para conectar dos unidades de montaje en rack al WA596.

1. Elija cuál de las dos unidades quedará contra el panel y cuál quedará hacia el exterior.
2. Conecte la primera escuadra a la parte de abajo de la unidad exterior con dos de los tornillos suministrados. Asegúrese que la pestaña de la escuadra quede de frente al panel plano.
3. Coloque la unidad interior contra la unidad exterior. Conecte la misma escuadra a la parte superior de la unidad interior utilizando dos tornillos.
4. De la misma manera, conecte la segunda escuadra al otro lado de ambas unidades.
5. Empuje las dos pestañas de conexión en las escuadras a través de las ranuras en el panel y presione hacia abajo para trabarlas.
6. Inserte los pasadores suministrados a través de las pestañas para asegurarlas.

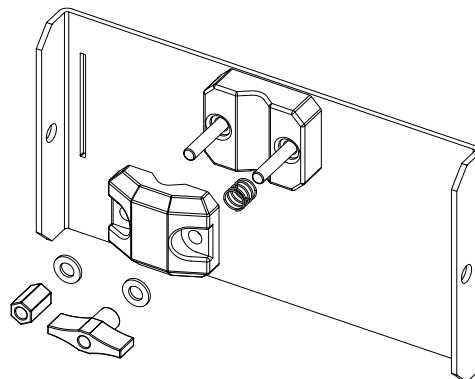


Figura 1: Desarmado del WA596

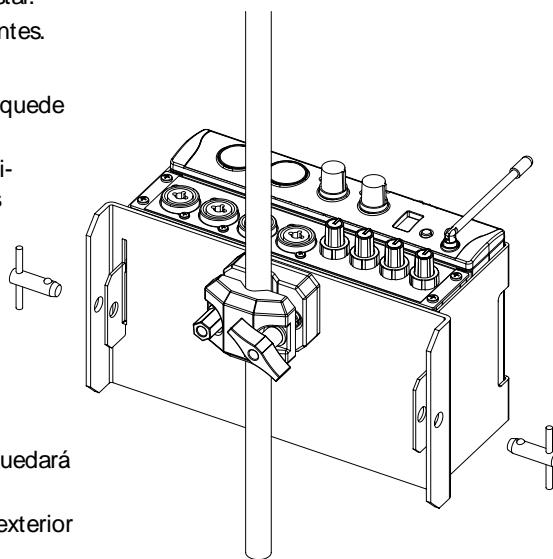


Figura 2: WA596 armado

SHURE®

SHURE Incorporated Web Address: <http://www.shure.com>
 5800 W. Touhy Avenue, Niles, IL 60714-4608, U.S.A.
 In U.S.A., Phone: 1-847-600-2000 Fax: 1-847-600-1212
 In Europe, Phone: 49-7131-72140 Fax: 49-7131-721414
 In Asia, Phone: 1-852-2893-4290 Fax: 1-852-2893-4055
 International Fax: 1-847-600-6446