

Adattatore per sostegno WA596

L'adattatore per sostegno WA596 consente agli utilizzatori del sistema PSM di regolare il proprio segnale miscelato individuale sul palcoscenico e fornisce un comodo accesso alle apparecchiature agli utilizzatori di altri apparecchi Shure da semi-rack. L'adattatore per sostegno WA596 può essere applicato a quasi tutti i sostegni per microfono ed a molti altri tipi di sostegni per strumenti. Gli apparecchi indicati di seguito sono compatibili con il sistema WA596: P2T, P4T, P4M, ULXS4, ULXP4, SCM262, SCM268, DFR11EQ, DP11EQ.

Istruzioni di installazione

Installate il WA596 sul sostegno per strumento o microfono.

1. Posizionate il pannello su una superficie piana con il lato morsetto rivolto verso l'alto.
2. Svitare il dado esagonale e il dado ad alette e rimuovetelo dal morsetto, conservando dadi e rondelle.
3. Rimuovete il retro del morsetto e conservate la molla.
4. Posizionate il pannello sulla parte anteriore del sostegno, appena al di sotto della manopola di regolazione oppure a metà altezza del sostegno se non vi è la manopola di regolazione.

Nota: se il sostegno è per microfono, si consiglia di agganciare il WA596 SOTTO la manopola di regolazione situata a metà altezza. In questo modo, il centro di gravità rimane in basso e si evita il ribaltamento del sostegno.

5. Posizionate la molla sul bullone su cui montate il dado ad alette.
6. Posizionate il retro del morsetto sul retro del sostegno facendo corrispondere i due lati del morsetto stesso.
7. Installate una rondella sul bullone senza molla e fissate il dado esagonale. Serrate quanto basta a tenere insieme i due lati del morsetto.
8. Installate l'altra rondella sul bullone con la molla e fissate il dado ad alette.
9. Serrate sia il dado esagonale sia il dado ad alette in modo che lo spazio tra i due lati del morsetto sia uguale. Ciò assicura la stabilità dell'apparecchio.
10. Quando entrambi i dadi sono quasi completamente serrati, il dado ad alette consente di serrare il morsetto in modo tale da fissarlo saldamente al sostegno.
11. Collegate l'apparecchio al pannello seguendo le istruzioni riportate di seguito.

Collegamento di un apparecchio con montaggio singolo su rack al WA596.

1. Posizionate l'apparecchio contro il pannello piatto assicurandovi che sia rivolto nella direzione corretta.
2. Fissate le staffe per montaggio singolo a ciascun lato dell'apparecchio utilizzando le viti in dotazione, assicurandovi che le due linguette di fissaggio siano rivolte verso il pannello piatto.
3. Spingete le due linguette nelle fessure delle staffe situate sul pannello e premete verso il basso per bloccarle.
4. Inserite i perni in dotazione nei fori delle linguette e fissateli.

Collegamento di due apparecchi con montaggio su rack al WA596.

1. Scegliete quale dei due apparecchi posizionare contro il pannello e quale montare all'esterno.
2. Fissate la prima staffa alla base dell'apparecchio esterno utilizzando due delle viti in dotazione. Assicuratevi che la linguetta della staffa sia rivolta verso il pannello piatto.
3. Posizionate l'apparecchio interno contro l'apparecchio esterno. Fissate la stessa staffa alla parte superiore dell'apparecchio interno utilizzando due viti.
4. Fissate la seconda staffa all'altro lato di entrambi gli apparecchi seguendo la stessa procedura.
5. Spingete le due linguette nelle fessure delle staffe situate sul pannello e premete verso il basso per bloccarle.
6. Inserite i perni in dotazione nei fori delle linguette e fissateli.

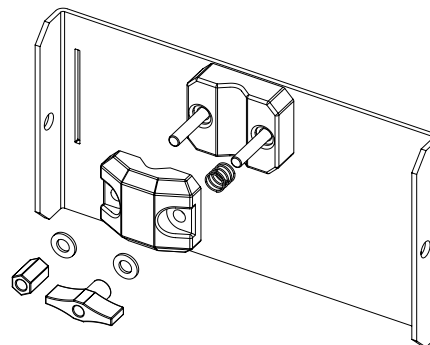


Figura 1: smontaggio del WA596

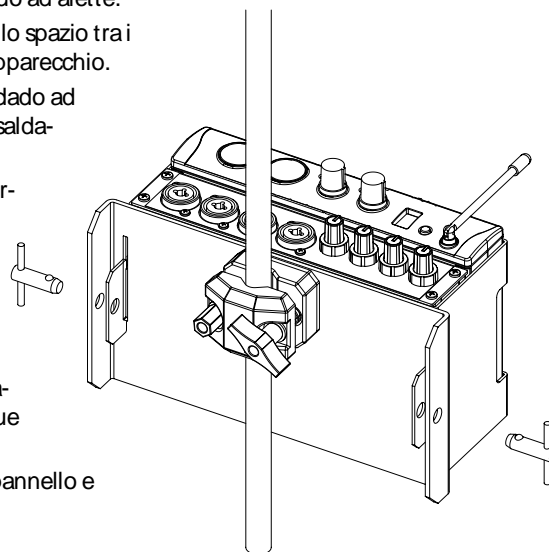


Figura 2: WA596 montato

SHURE

SHURE Incorporated Web Address: <http://www.shure.com>
5800 W. Touhy Avenue, Niles, IL 60714-4608, U.S.A.
In U.S.A., Phone: 1-847-600-2000 Fax: 1-847-600-1212
In Europe, Phone: 49-7131-72140 Fax: 49-7131-721414
In Asia, Phone: 1-852-2893-4290 Fax: 1-852-2893-4055
International Fax: 1-847-600-6446